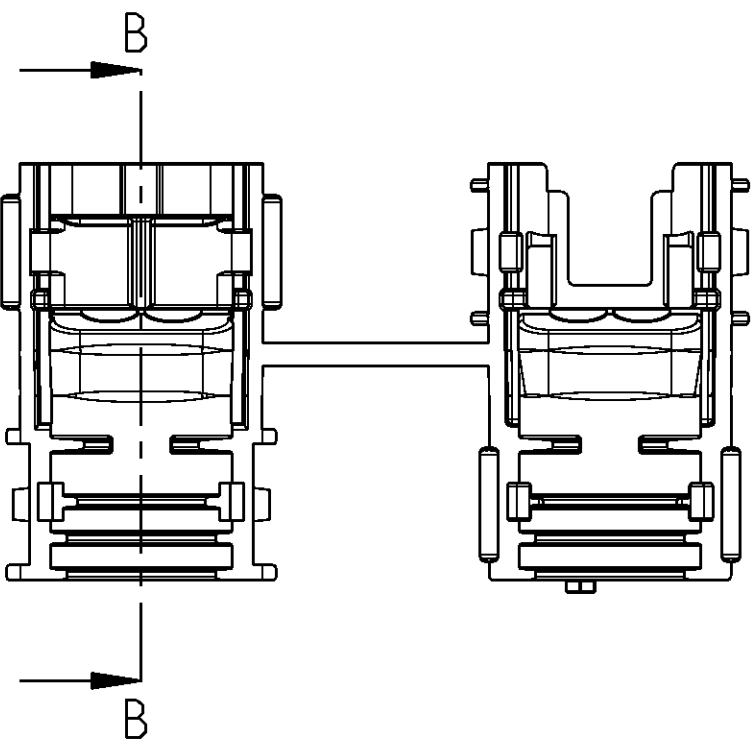
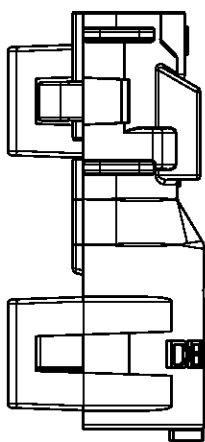
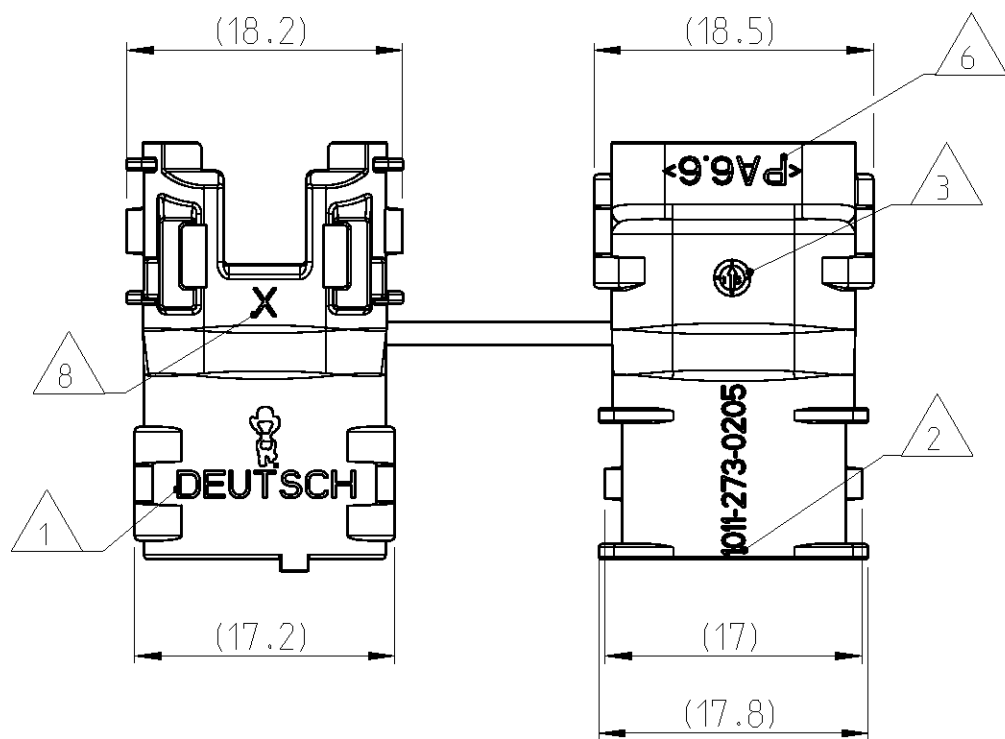


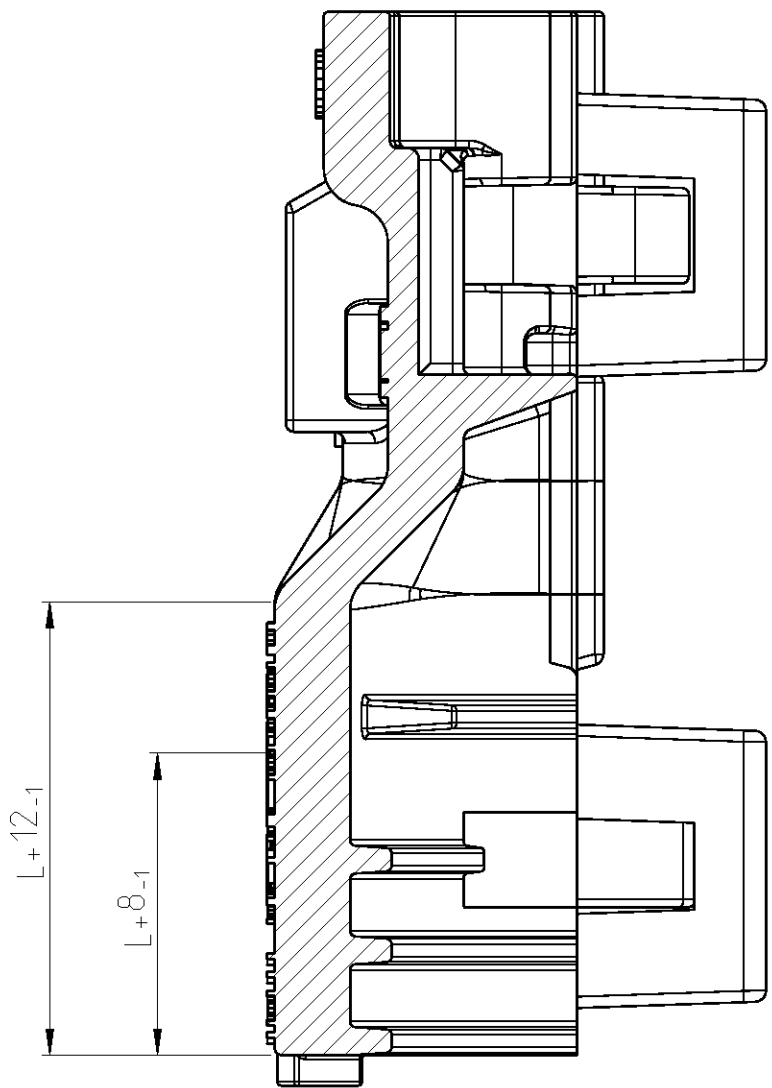
LOC	DIST	P	LYR	REVISIONS ÄNDERUNGEN DESCRIPTION	DATE	DWN	APVD
A1	-						
		A		NEW DRAWING	04.JUL.2013	AS	CE

DELIVERY CONDITION AS SHOWN
Lieferzustand wie gezeigt



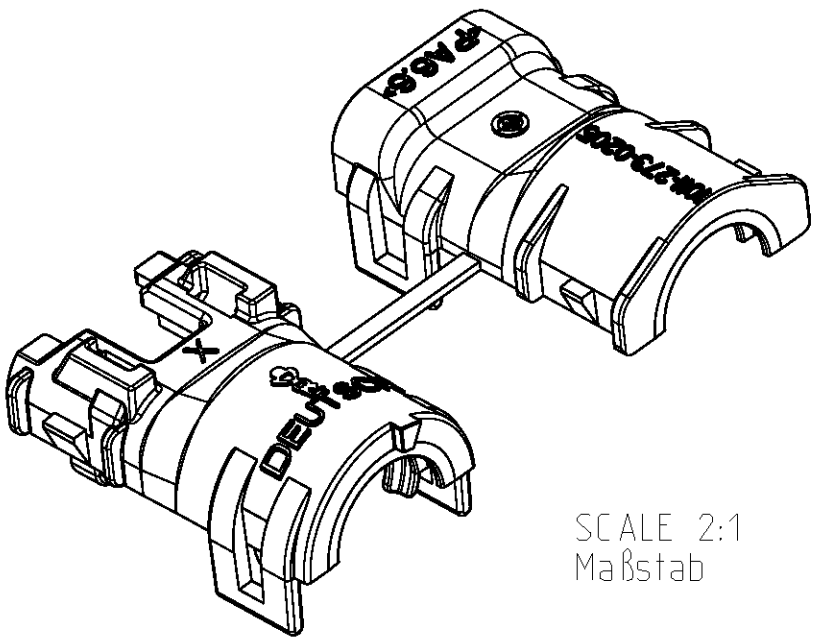
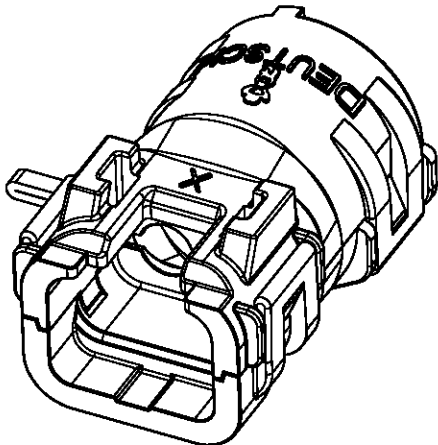
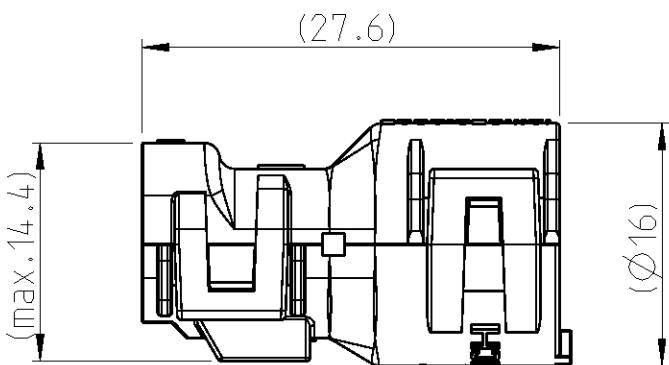
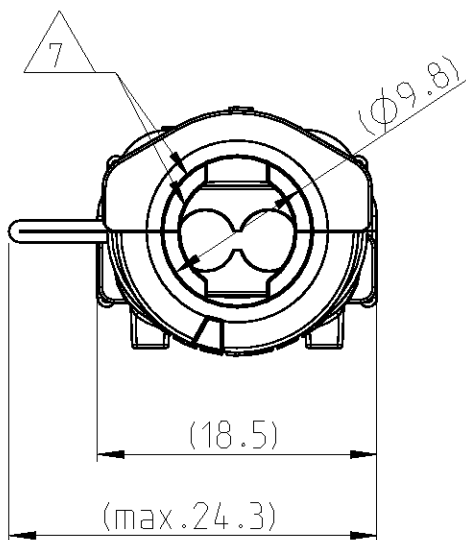
- NOTES
Bemerkungen
- 1 DEUTSCH LOGO
DEUTSCH Logo
 - 2 DEUTSCH PART-NO
DEUTSCH Teil-Nr.
 - 3 PRODUCTION DATE
Produktionsdatum
 - 4 BULK PACKAGING IN PLASTIC BAG
Schüttgut im Plastikbeutel
 - 5 MALFUNCTION CAUSED BY LAQUER IS
NOT COVER BY TE WARRANTY
Funktionsbeeinträchtigung durch Lackieren liegt
nicht im Einfluss und Gewährleistungsumfang von TE
 - 6 MATERIAL MARKING ACCORDING TO VDA 260
Werkstoffkennzeichnung nach VDA 260
 - 7 FOR CORRUGATED TUBES: NW 7.5/8.5
Für Wellrohre: NW 7.5/8.5
 - 8 MOULD CAVITY MARKING (IF NECESSARY)
Nestmarkierung (falls notwendig)
 - 9 MATED WITH ALL MODIFICATION OF DTM06-02S
(WITHOUT ANY WELDED / MOUNTED PARTS)
Passend zu allen Varianten von DTM06-02S
(ohne verschweißte / montierte Teile)
 - 10 BASED ON THE HINGE MECHANISM OF THE CAP,
THE DELIVERY CONDITION CAN BE DIFFERENT
TO THE SHOWN STATUS.
Basierend auf dem Klappmechanismus der Kappe, kann der
Lieferzustand von der dargestellten Ansicht abweichen.

SECTION B-B
Schnitt
SCALE 5:1
Maßstab



L = LENGTH OF CORRUGATED TUBE
Länge des Wellrohrs

CLOSED (MOUNTED) CONDITION AS SHOWN
Geschlossener (montierter) Zustand wie gezeigt



TOLERANCES UNLESS OTHERWISE SPECIFIED ACC. TO DIN 16091-140 CENTRIC TO NOMINAL DIMENSION. EDITION 1992-11 SHALL APPLY. Fertigungstoleranzen nach DIN 16091-140. Es gilt die Ausgabe 1992-11.				DIESE ZEICHNUNG IST EIN KONTROLLIERTES DOKUMENT. BEMASSUNGEN UND TOLERANZEN GEMAESS GPS (ISO STANDARDS).			
THIS DRAWING IS A CONTROLLED DOCUMENT. DIMENSIONING AND TOLERANCING PER GPS (ISO STANDARDS).				DWN: 04.JUL.2013 ASIF C.F. FINZER 05.JUL.2013			
DIMENSIONS: MASSHEITEN: (mm)		TOLERANCES UNLESS OTHERWISE SPECIFIED: ALLGEMEINTOLERANZEN		NAME		TE Connectivity	